

## monEspace – Accès depuis un poste Linux

Depuis un poste Linux, vous avez la possibilité d'accéder à votre espace NAS individuel soit en mode graphique soit en ligne de commande.

### Pré-requis

Le paquet **cifs-utils** doit être installé sur votre système. En effet, le protocole utilisé pour se connecter est le protocole Microsoft SAMBA/CIFS. Si cela n'est pas le cas, il faut veiller à l'installer via le gestionnaire graphique de paquet ou le gestionnaire de paquet en ligne de commande.

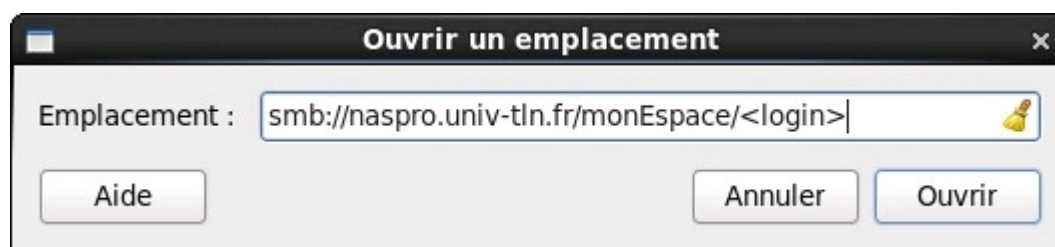
### Accès en mode graphique (exemple de KDE)

Ouvrez le gestionnaire de fichier, allez dans **Fichier** puis **Ouvrir un emplacement...**



La fenêtre **Ouvrir un emplacement** apparaît, entrez le chemin de votre espace en commençant par le protocole SMB :

- **smb://naspro.univ-tln.fr/monEspace/<login>** (remplacer <login> par votre identifiant de connexion, ex : **smb://naspro.univ-tln.fr/monEspace/martin**)
- Cliquez sur **Ouvrir**

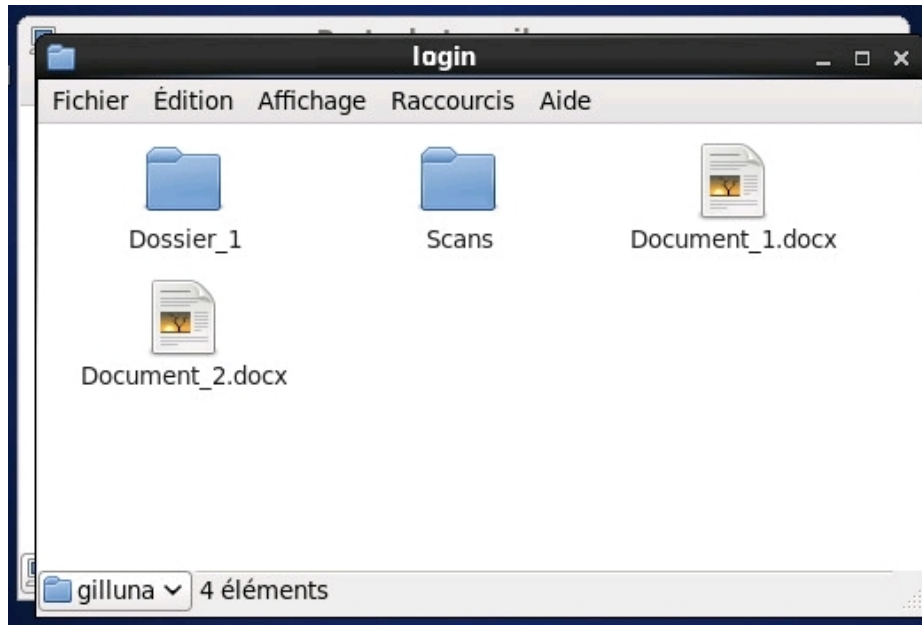


Une nouvelle fenêtre s'ouvre demandant de saisir les identifiants pour se connecter :

- Nom d'utilisateur : entrer votre identifiant annuaire (ex : martin)

- Domaine : CAMPUS
- Mot de passe : entrez votre mot de passe annuaire
- Sélectionner : ***Se souvenir pour toujours***

Votre espace s'ouvre :



Vous pouvez travailler sur votre espace à partir de Linux.

## Accès en mode CLI

Depuis un terminal, en tant que root ou via un sudo, tapez la commande suivante pour monter votre espace de travail individuel :

```
mount -t cifs -o username=<login> |||naspro.univ-tln.fr\\monEspace\\<login> /mnt/
```

Remplacez **<login>** par votre identifiant annuaire. Vous pouvez également modifier à votre convenance le chemin de montage (**/mnt/** ici).

```
Ex : mount -t cifs -o username=martin |||naspro.univ-tln.fr\\monEspace\\martin /perso/
```

Vous serez invité à taper votre mot de passe. Puis votre espace sera alors monté.