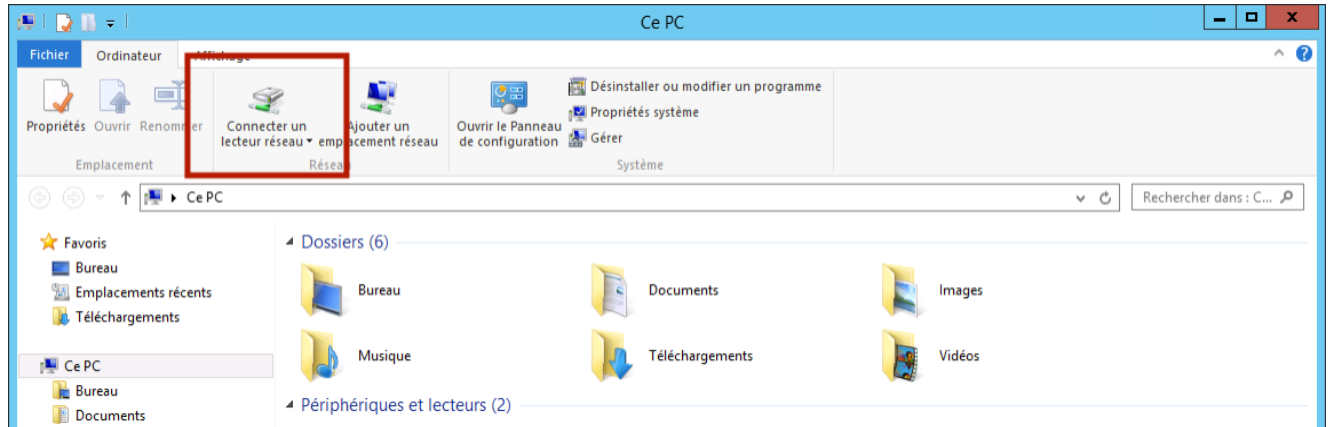


NAS de service – Accès depuis un poste Windows

Pour accéder au NAS de services depuis un poste Windows, il faut commencer par cliquer sur le menu démarrer, allez dans « **Ordinateur** » ou « **ce PC** ».

Cliquez sur l'icône « **connectez un lecteur réseau** » (Si le bandeau avec les icônes ne s'affiche pas, cliquez sur ordinateur en haut de la fenêtre). Dans la fenêtre de connexion au lecteur réseau :



- La lettre du lecteur n'a pas d'importance, gardez celle qui est proposée.
- Entrez le lien de votre service : `\\naspro.univ-tln.fr\services\Le_nom_de_votre_service` dans le champ dossier.

Parmi les noms de service : DSIUN, DEVE, hygiène et sécurité, Direction de la FTLV, Sciences et Techniques, MAPIEM, Communication, DIREP, DAF, Mission Handicap, SCD, AC, DAS Campus, Formation, UFR Droit, UFR STAPS, CACL, UFR Lettres, SUMPPS, SIM, DRH, Présidence, DPST, DAJI, SRI, MOI, UFR Eco, DIRP, DGS, SA2I, UFR Ingemedia, IAE, DAS SEATECH, IM2NP, gouvernance, Master MIR, Mundus, DAS porte d'italie

- Laissez la case « se reconnecter lors de la connexion » cochée
- Sélectionnez la case « se connecter à l'aide d'informations d'identification différentes », il faudra ensuite pour se connecter entrer « **CAMPUS\<monlogin>** » ainsi que votre mot de passe.

